



舒服大風扇
ENVIRONMENT FANS



為創造 **最舒服的風** 而生



智慧科技與大自然最完美的結合

體感降溫 x 自然風的秘密

炎炎夏日，走進深山，此時微風徐徐吹來，暑意全消。

AMA TECH團隊深入研究，發現人類所接受最舒服的波動頻率就是自然風。

強風吹來時可將皮膚表層的水分蒸發；弱風時給皮膚出汗的緩衝時間，這樣風速變化的自然風吹拂，人體便能自然解熱。



採用智慧AIOT與大風量低轉速HVLS的技術，重現自然風，對人體全方位立體吹拂，打造最舒服的風。

應用案例

倉儲：銷售中心、物流倉儲、鐵皮倉庫

工業：廠房、汽配整修場、加工處口區

商業：展會中心、大型商場、暢貨中心

交通：機場、高鐵站、火車站、地鐵站、轉運站

休閒：大型遊樂園、動植物園

運動：體育館、健身房、各式球場、游泳池

其他：博物館、別墅、監獄、教堂、廟宇

工廠 Factory

棒球場 Baseball Field



商場 Mall



牧場 Pasture



組裝廠 Assembly plant



體育館 Stadium



-大風量 低風速-

(High Volume Low Speed)

地表上最舒服的風

成功破解大自然風密碼，以黃金比例的風速約 1-3m/s，完美演繹地表上最舒服的風。

有感大風量

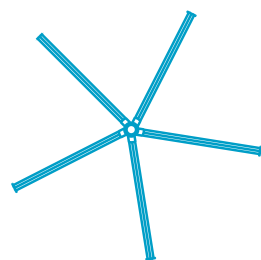
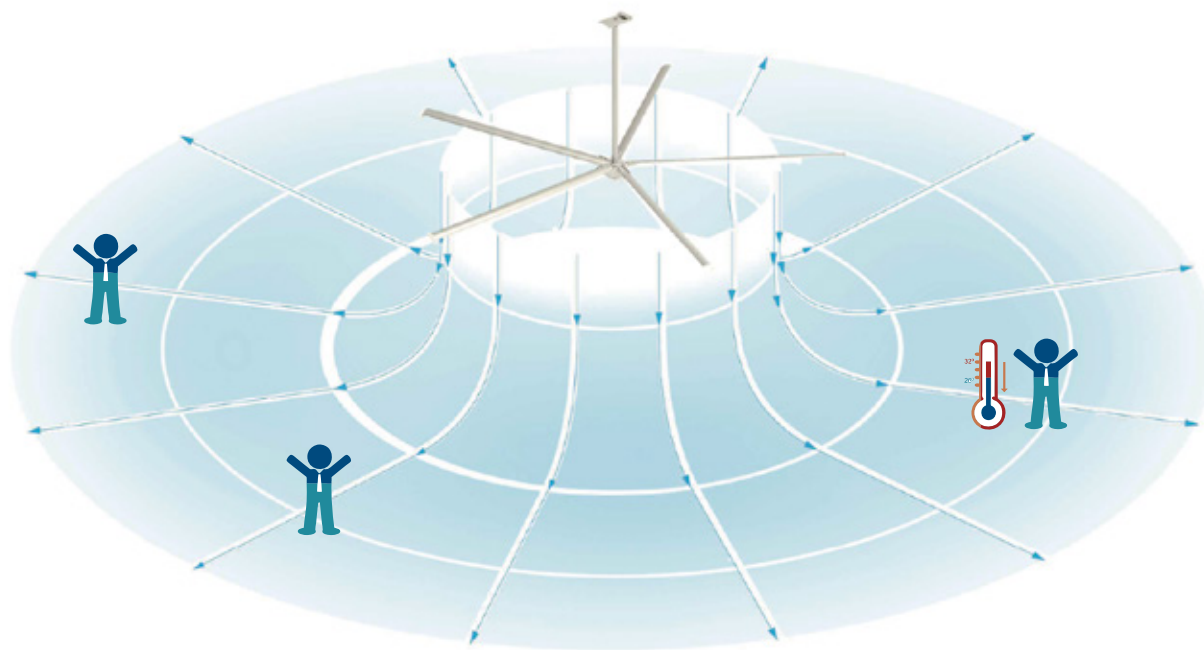
航太級扇翼設計搭配低轉速模式，成功以大面積的方式撥動氣流，藉此產生有感大風量。

節能省電

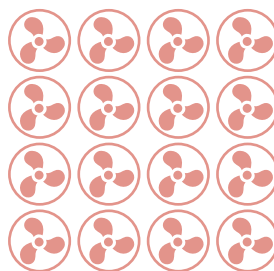
可完全取代小型電扇（效果差、用電量大）。實測顯示，7米大風扇可實現1300平方米(約400坪)以上的全覆蓋效果。

活氧循環

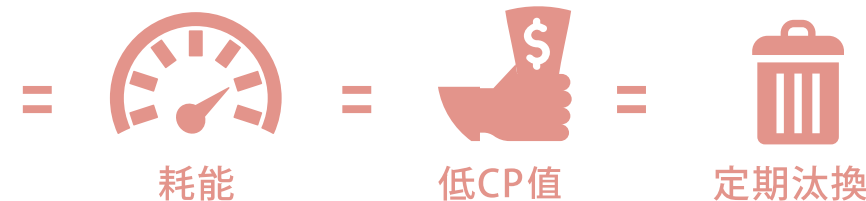
採用HVLS的運轉模式，實現大開放空間氣旋對流，提升空氣含氧量，打造健康舒適的優質環境。



大風扇



小風扇



Simcenter FloEFD&HVAC

熱舒適性為人體對溫度、濕度、風速等物理環境的感受與喜好狀態，可以透過主觀評估的方式來確認，不僅影響人體的工作效率，更可能造成健康上的危害。

FLOEFD 的舒適性分析，其計算方式、標準、與分析參數接參照美國採暖、製冷與空調工程師學會 ASHRAE，之標準規範，也是目前全球建築、綠能與空調產業主要認可之規範。

◆ 風場分析

◆ 溫濕度與散熱分析

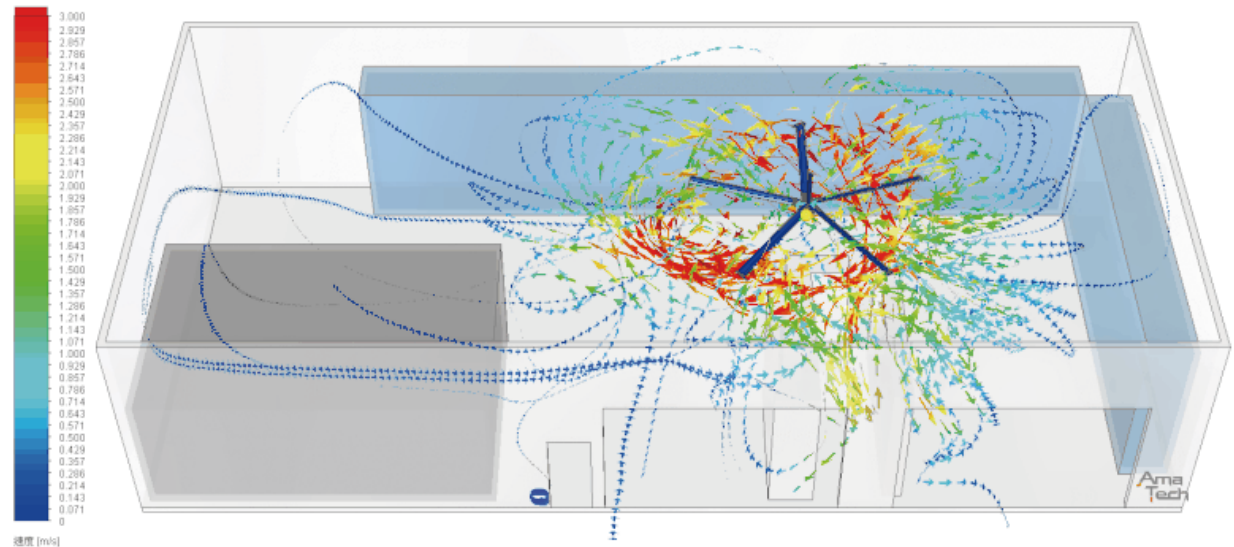
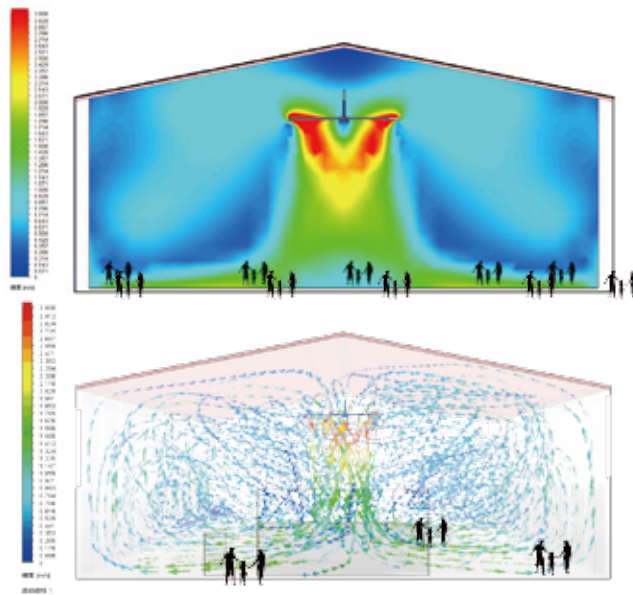
◆ 人體舒適度分析

舒適度PPD、PMV係數、Draft Temperature、APDI 係數

◆ 排換氣分析

◆ 污染物去除

CRE係數、換氣效率 LAQI





A

F

D

C

E

B

世界第一 獨步全球

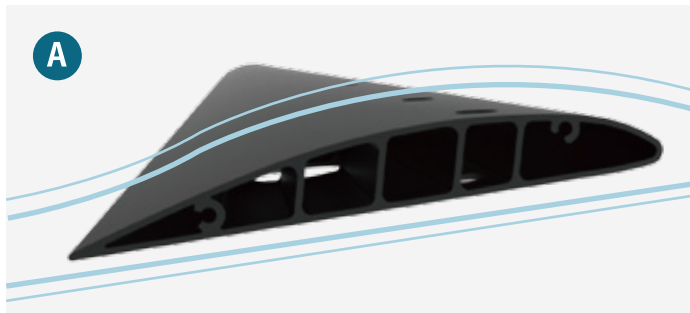
創新發明專利嵌入式基座設計



節能省電 NO.1
超輕量化 NO.1

結構安全 NO.1
馬達壽命 NO.1





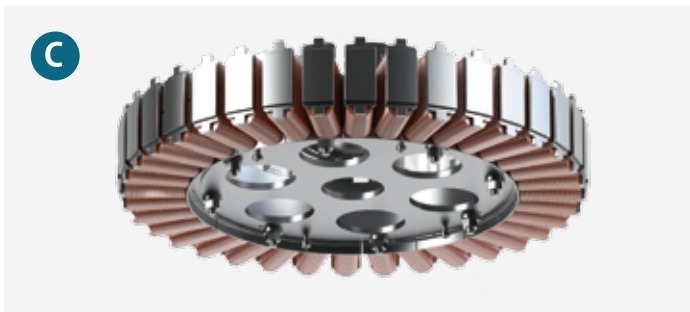
耐久抗污扇葉

採用進口高強度鋁合金打造四肋結構扇翼，提升安全係數。



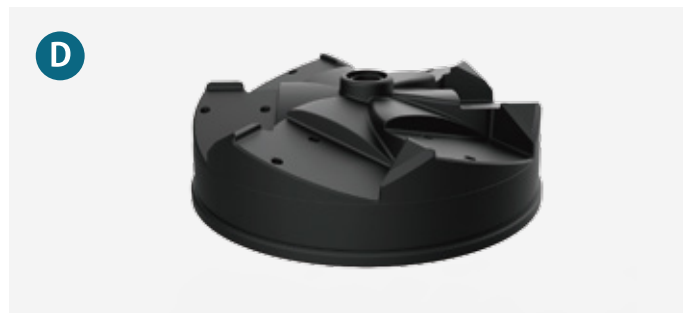
節能光明燈組

採用可快速更換的高功率LED燈組，使用壽命長。



超靜音直流變頻馬達

電梯級稀土釹鐵硼，並搭載業界最高密度獨家純銅全自動繞線技術。



一體成型鋁合金機殼

世界首創採用與引擎外殼鑄造技術同級製成。



嵌入式葉片組合結構

打破業界通用外插式鎖附，獨家採用專利嵌入式設計，安全堅固不怕外力撞擊。



軍規多模組吊架

經SGS認證可乘載超過500公斤荷重。



1. 輕量化

打破過去傳統設計工法，領先全球採用一體成形鑄造技術打造主機外殼。整機重量僅約27公斤(AE-3600)，徹底減輕建築物承載壓力。



2. 免維護

採用獨家PMSM永磁動力技術，無齒輪設計不需換油保養。



3. 超省電

研發團隊獨創直流馬達，與同規格的HVLS相比，節能超過30%以上。另外與小型風扇相比，同樣覆蓋面積效果之下，節省電費高達90%，最高轉速用電僅0.84度/小時；若在同樣場域的空間搭配空調使用，節能亦高達30%以上。



4. LED光明燈組

專利設計，搭載世界最輕量的高功率LED燈，可避免扇葉轉動所造成的燈光殘影，保障用戶視覺清晰不受干擾。



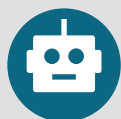
5. 防水抗汗

通過SGS IP57認證，採用全密封技術設計防水防塵馬達，即使在戶外開放空間安裝，颶風下雨也不必擔心，達到室內室外風場全面覆蓋效果。



6. 極致靜音

傳統齒輪減速箱殼體與齒輪容易產生噪音，PMSM應用無齒輪設計成功解決這項問題，實測噪音值可達40dB以內。



7. AIOT智能控制 (選配)

用戶可通過手機遠端自由控制。

革命性的發明專利
全球業界最智能的舒服大風扇



PMSM 動力新時代

- 環流大風場系列產品採用國際領先PMSM系統作為動力。運用航太的工業設計技術，並使用PMSM節能稀土磁浮馬達，成功解決功率與發熱間的衝突關係。與發展較早的美國傳統的齒輪減速箱對比，動力輸出超越20%以上，噪音等級降低15%，完全免維護，動力輸出平穩性、抗干擾能力、整體的使用壽命等性能參數甚至超越數倍。

動力革命性成就 免維護、低噪音、超輕量、全防水！

ESG永續綠能

- 隨著人類能源需求增加，地球的碳排放量也快速增加，減緩溫室效應所造成的極端氣候是全人類的共同目標。AMA TECH直升機大吊扇，與傳統風扇馬達相比，節能效益達90%以上，減少碳排放量，以及馬達專利技術使風扇運轉效率永不減弱，打造永續使用的綠能產品，對地球綠能環境上出一份力。

國際精工夥伴

- AMA TECH為大型節能環流風扇的翹首先驅，研發團隊以其豐富的經驗，不斷追求創新與突破，以專業核心技术跨領域與最新科技結合，提供客戶在高大空間氣流循環與體感降溫的最佳解決方案，真正活現舒適自然風場。AMA TECH積極布建全球服務體系，期望未來能服務超過80個國家，包括售前、售後、技術支援在地化，為服務提出新標準，給予「品質保證、業主滿意」的承諾。



環流大風場訂閱服務

服務專線 0800-088-608

規格參數

型號	AE-2500	AE-2500	AE-3000	AE-3600
風扇直徑(M)	2	2.5	3	3.6
風扇直徑(FT)	6.5'	8'	10'	12'
最低/最高轉速(RPM)	40/130	40/120	40/110	40/100
負載電流(A)	0.4	0.6	1.4	1.8
電壓(V)	200~240	200~240	200~240	200~240
功率(W)	88	132	308	396
噪音等級(dB)	<40	<40	<40	<40
扇葉數量	6	6	6	6
風扇主機重量(Kg)	18.8	21.2	23.6	28



國際精工股份有限公司
AMA TECH CORP



236658 新北市土城區忠承路101號1樓
1F, No.101, Zhongcheng Rd, Tucheng Dist,
New Taipei City 236658, Taiwan
TEL +886-2-2268-0565
FAX +886-2-2268-0602
服務專線 0800-088-608

